

BALIKESİR

Tarım ve Hayvancılık
Yatırım Rehberi







Türkiye geliřmekte olan ekonomisiyle dünya ekonomisinin önemli merkezlerinden biri haline gelmektedir. Global ölçekteki řiřletmeler, yatırım kararları alırken Türkiye'yi öncelikli olarak değerlendirmekte, Türkiye'nin sahip olduđu cođrafi konum, dođal kaynaklar ve yetiřmiř iř gücü gibi unsurlar sayesinde yatırımcılar birçok avantaja sahip olmaktadır.

Yetiřmiř iř gücü, çok alternatifli kara-hava-deniz ulaşımı, zengin yer altı ve yer üstü kaynakları, sanayi merkezlerine olan yakınlığı ve buna benzer birçok avantajıyla Balıkesir sürdürülebilir yatırımlara ev sahipliđi yapmak adına öne çıkmaktadır. Bu çalışmayla da yeni yatırımlar konusunda bir cazibe merkezi haline gelen Türkiye'de, Balıkesir'in daha fazla rol almasını sağlamak amacıyla mevcut yatırım ortamının tanıtılması hedeflenmektedir.

Çalışmada tarım ve hayvancılık sektörleri detaylı bir şekilde ele alınmış, bir yatırımcının söz konusu sektörde Balıkesir ilinde yapacağı yatırımlarda ne gibi avantajlara sahip olacağı başlıklar halinde incelenmiştir. Balıkesir'in sahip olduđu dođal kaynak potansiyelinden lojistik imkânlarla, Ekonomi Bakanlığı'nın sunmuş olduđu bölgesel teşviklerden Güney Marmara Kalkınma Ajansı'nın yerel düzeyde sağlayacağı katkılara bir dizi avantaj detaylı ve analiz edilebilir bir şekilde aktarılmıştır.

Tarım ve Hayvancılık İl Yatırım Rehberinin yanı sıra sanayi, turizm, enerji, maden sektör yatırımcıları için bilgilerin derlendiđi diđer il yatırım rehberleri de yatırımcılarımızın bilgisine sunulmuştur.

Güney Marmara Kalkınma Ajansı, yatırım ortamının tanıtılması için hazırlamış olduđu bu rehberin yanı sıra, teknik altyapı ve uzman personeliyle tüm yatırımcılar için destek hizmetleri sunmakta, Balıkesir'de yapılacak tüm yatırımlar için bir nevi çözüm ortađı olarak destek sağlamaktadır. Özel sektör hassasiyetlerinin bilincinde olarak hazırlamış olduğumuz rehberin siz değerli yatırımcılara fayda sağlamasını ümit eder, yatırımlarınızı hayata geçirirken Yatırım Destek Ofisimizin kapsamlı destek hizmetlerinden faydalanabileceđinizi belirtmekten mutluluk duyarız.



Tarım ve Hayvancılığın Merkezi Balıkesir

Balıkesir, sahip olduđu potansiyel kaynaklarını yatırımcılar ile buluşturarak bölgenin yenilenme ve dönüşüm hareketine ivme kazandıran bir anlayış sergilemektedir. Bu anlayışta etkili olan güçlü tarım ve hayvancılık kaynakları, kalkınma hedefine doğrudan hizmet etmektedir. İlde mevcut geniş ve verimli tarım arazileri ile uygun iklimsel şartlar tarımsal ürün çeşitliliğini artırmaktadır. İlin geniş mera arazilerinin hayvancılık faaliyetlerine uygun yapısı büyükbaş, küçükbaş hayvancılık faaliyetlerinin gelişmesinde etkili olmuştur. Aynı zamanda organik tarım ve iyi tarım uygulamalarının her geçen gün yaygınlaştığı Balıkesir, tarım sektöründe yeni yatırım kolları için gelişme potansiyeli taşımaktadır. Balıkesir sahip olduđu iklim koşulları, sulama imkânları ve uzun hasat süresi ile tohum yetiştiriciliği için de avantajlar sağlamaktadır.

Konumu itibariyle tüketim merkezlerine yakınlığı ile dikkat çeken ilde gelişen yem sektörü ve kümes hayvancılığı faaliyetleri yatırım ortamının cazibesini artırmaktadır.

Hem Ege hem de Marmara Denizi'ne kıyısı olan il, deniz ürünleri açısından zengin flora ve faunaya ev sahipliği yapmaktadır. Buna bağlı olarak modern yöntemlerle su ürünleri işleyen tesisler bulunmaktadır.

Bölgede yoğun olarak bulunan jeotermal kaynaklar, tarım uygulamalarında farklı üretim tarzlarını beraberinde getirerek sektörde karlılık ve katma değerin artmasına katkı sağlamaktadır.

Balıkesir'in sahip olduđu zengin doğal ortama bağlı olarak gelişen arıcılık faaliyetleri ve tıbbi aromatik bitki varlığı sektöre farklı bir soluk kazandırmaktadır.

Bu güçlü profil ile beraber gelişen tarıma dayalı sanayi yapısı Balıkesir'in sektörde marka il olmasını sağlamaktadır.





Tarım ve Hayvancılık Yatırımlarında Doğru Adres

Balıkesir, coğrafi yapısı ve iklim koşulları ile bir tarım kentidir. Verimli tarım arazilerinin yaygın olarak bulunduğu Balıkesir, sahip olduğu stratejik konum ile tarımsal ürünlerini kolayca pazarlama olanağına sahiptir. Yatırımların dağılımına bakıldığında ekonomik büyüklük bakımından baskın sektörün %64 oranla tarım ve hayvancılık olduğu görülmektedir.



Balıkesir İli Sektörel Dağılımı

%64

TARIM

%29

HİZMETLER

%7

SANAYİ



Tarımsal Ürün Çeşitliliği Balıkesir'de

Marmara Adası





Tarımsal Üretimde Lider İl Balıkesir

Balıkesir, çok çeşitli meyve ve sebzenin yetişmesi için elverişli iklim ve toprak yapısına sahiptir.

İl tarım arazileri içerisinde en geniş alanı yaklaşık 300.000 hektar ile tarla alanları oluşturmakta olup, bunu 82.000 hektar ile zeytinlik alanlar takip etmektedir. Tarımsal faaliyetler için 7 baraj ve 22 gölet sulama amaçlı hizmet vermekte olup 7 göletin inşaatı da devam etmektedir.



282.000 hektar
Sulanabilir Alan

22
Gölet

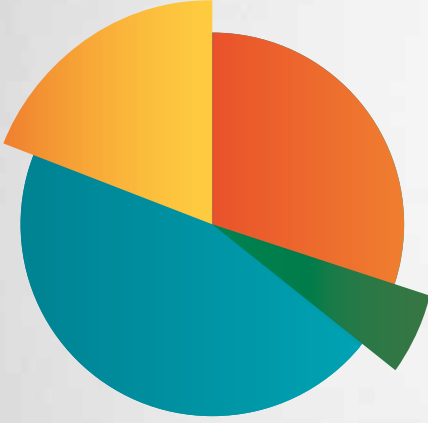
7
Baraj

Balıkesir Arazi İncelemesi



Balıkesir'in sahip olduđu 1.445.000 hektarlık araziyi; 625.000 hektar ormanlık alan, 413.000 hektar tarım arazisi, 325.000 hektar tarım dışı arazi, 82.000 hektar çayır ve mera alanı oluşturmaktadır.

Balıkesir Arazi Dağılımı



%43

ORMAN ALANI

%28

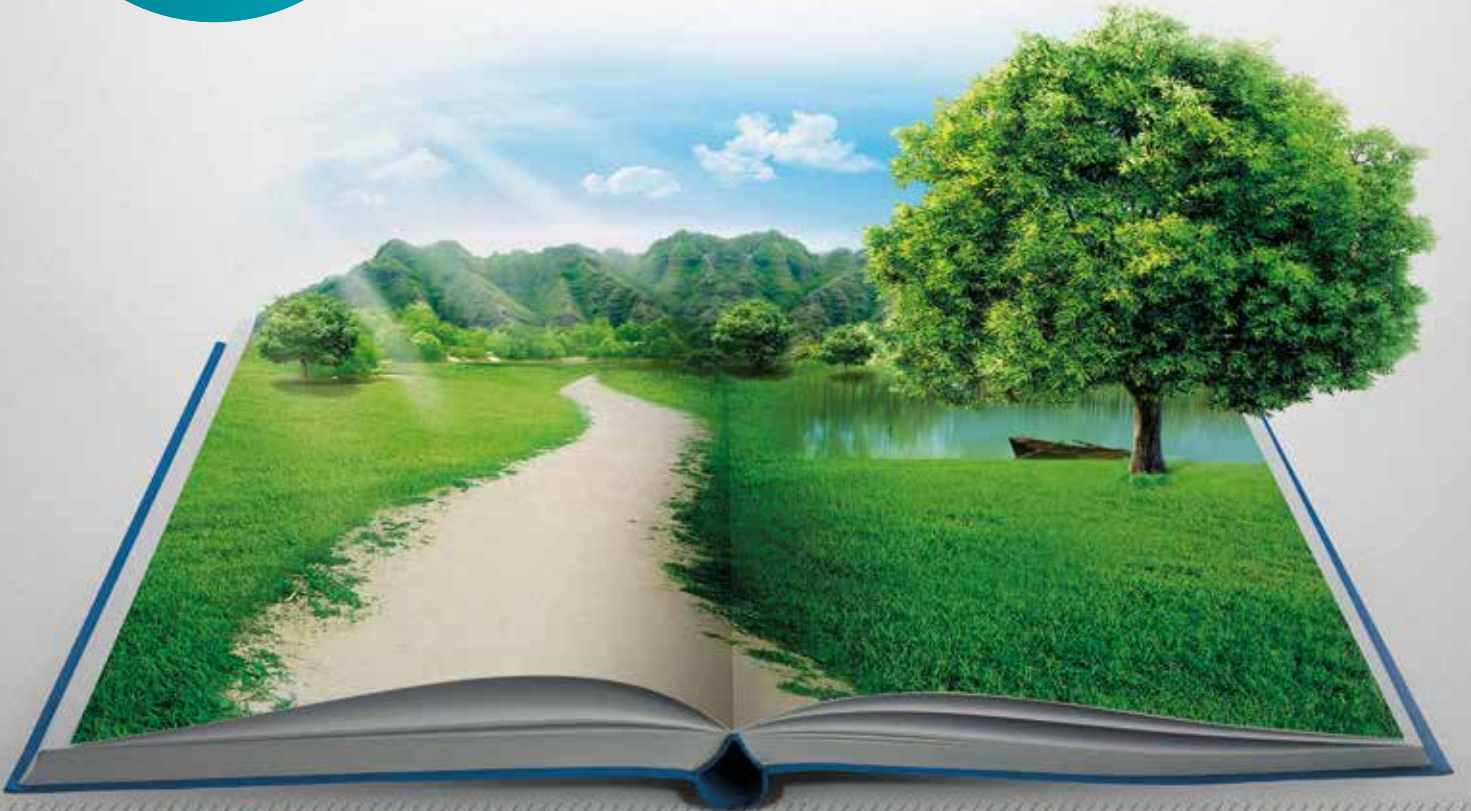
TARIM ALANI

%23

TARIM DIŐI ARAZI

%6

ÇAYIR-MERA

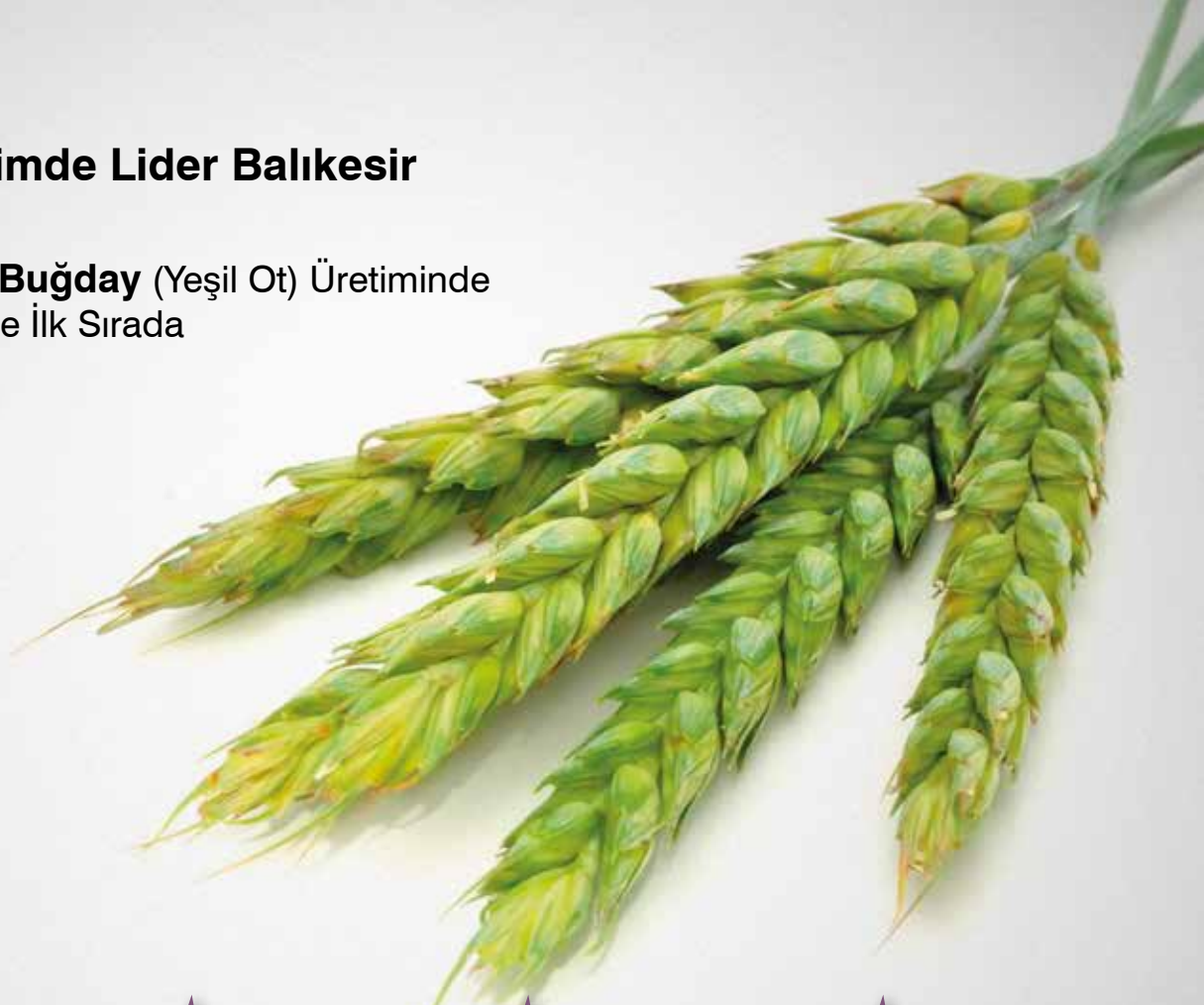




Bitkisel Üretimde Lider Balıkesir

Balıkesir **Buğday** (Yeşil Ot) Üretiminde
Türkiye'de İlk Sırada

1.



2.

Bakla
Yulaf

3.

Çeltik
Bezelye (Yeşil Ot)
Arpa (Yeşil Ot)
Mısır (Silajlık ve hasıl)

4.

Çavdar
Yem Şalgamı
Hayvan Pancarı
Kolza (Kanola)
Sorgum
Tritikale

Metropollerin Meyve-Sebze Talebini Balıkesir Karşılıyor



Meyve ve Sebze Üretimi için Elverişli Ortam

Balıkesir'de çok çeşitli meyve ve sebze üretimi gerçekleştirilmektedir. Yetiştirilen ürünler metropollerin taleplerini doğrudan karşılamaktadır. Balıkesir toplam meyve üretimi 230.000 tondur. Meyve üretimi içerisinde en fazla üretim miktarı 160.000 ton ile zeytin ve diğer sert kabuklu meyvelere aittir. İlde üretilen başlıca meyveler; üzüm, şeftali, mandalina ve kirazdır. İl sebze üretimi ise 830.000 ton olarak gerçekleşmiş ve bu üretim içerisinde 420.000 ton ile domates ilk sırayı almıştır.

420.000 ton

Domates (Sofralık, Salçalık)

62.000 ton

Biber (Salçalık, Kapa, Dolmalık, Sivri)

26.000 ton

Patlıcan



Maydanoz
Kuşkonmaz



Kırmızı Pancar
Dereotu
Bamya
Biber (Çarliston)



Domates (Salçalık)
Hıyar (Turşuluk)



Zeytinin Anavatanı Balıkesir

Özellikle Ayvalık, Gömeç, Burhaniye, Edremit, Havran, Erdek ve Bandırma Türkiye'nin en önemli zeytin ve zeytinyağı üretim merkezleridir. Bandırma Körfezi ve Erdek Bölgesi'nde "Edincik Su", Körfez Bölgesi'nde Edremit yağlık çeşidi zeytin üretilmektedir.

2007 yılında zeytincilik faaliyetlerinde kaliteli üretim hedefi doğrultusunda "Ayvalık Zeytinyağı" coğrafi işareti tescil edilmiştir.

İlde her yıl zeytin hasat döneminde zeytin ve zeytinyağı hasat festivalleri düzenlenmektedir.



Dođal ve Sađlıklı Beslenme iin Balıkesir



27.000 Dekarlık Arazide 1.100 Ton Organik Ürün

Organik tarım, dođal kaynakların korunması ve tarım faaliyetlerinin sürdürülebilirliğinin sağlanması için önemli bir tarım faaliyetidir. Günümüzde önemi oldukça artan organik tarımda 1.100 ton üretim gerçekleştirilmektedir. Organik tarım faaliyetleri 27.000 dekarlık alana yayılmış durumda olup, sektör yeni yatırımlarla her geçen gün büyümektedir. İlde organik tarım faaliyetleri ile üretilen ürünlerin başında haşhaş, buđday, yulaf, domates, zeytin, am fıstığı, kiraz, ceviz, fasulye, elma, ilek, kekik gelmektedir.

İlde iyi tarım uygulaması ile üretim yapan 24 kümes bulunmaktadır. İyi tarım uygulamaları Burhaniye, Bandırma, Gönen, Göme ilçelerinde yaygınlaşmıştır. Toplamda 85.000 dekarlık alanda yapılmaktadır. avdar, arpa, badem, börölce, barbunya, domates, salatalık, zeytin, elma, kiraz, karpuz, armut, ceviz, mandalina, incir ve üzüm iyi tarım uygulamaları yöntemiyle üretilen ürünlerde başı ekmektedir.





Kaliteli Tohum Üretimi Balıkesir'de

Balıkesir'in sahip olduđu iklim kořulları, sulama imkânları ve uzun hasat süresi tohum yetiřtiriciliđi için avantaj sađlamaktadır. İde genel olarak domates, biber, patlıcan, tere, roka, dereotu, maydanoz, kavun ve sođan bařta olmak üzere, 90 farklı standart sebze tohumu çeřidinin üretimi gerçekleřtirilmektedir. Tohumculuk üretimi, Ayvalık, Karesi, Susurluk, Gönen, Manyas, Bandırma ilçelerinde yoğunlařmıştır.

Bandırma

Ayvalık

Karesi

Susurluk

Manyas

Gönen

Tıbbi Aromatik Bitki Üretimi



Tıbbi aromatik bitkiler; gıdalarda aroma vermek, raf ömrünü artırmak amaçlarıyla ve şifa verici özellikleri nedeniyle tıp ve eczacılık alanlarında kullanılabilen bitkilerdir. Özellikle gelişmiş ülkelerde bitkisel ilaçlara, organik ve doğal besinlere olan ilginin artması, beraberinde tıbbi ve aromatik bitkilerin üretilmesi ve faydalı özelliklerini kaybetmeden işlenmesini gündeme getirmiştir.

Tıbbi aromatik bitkilerin raf ömrünün uzatılarak pazarlama olanaklarının iyileştirilmesi için kurulacak kurutma tesisleri önemli bir yatırım fırsatı olarak göze çarpmaktadır.

Tıbbi aromatik bitki üretiminde Edremit, Havran, İvrindi, Dursunbey, Bigadiç, Sındırgı, Marmara Adası ön plana çıkan ilçelerdir.

Dursunbey

Havran

Edremit

Marmara Adası

İvrindi

Sındırgı

Bigadiç



Gelişen Ormancılık Faaliyetleri

Balıkesir tarım ve hayvancılık faaliyetlerinin yanı sıra ormancılık faaliyetlerinde de gelişme göstermiştir. İl ormanları 625.000 hektarlık alana yayılmış olup, Balıkesir orman varlığı açısından Türkiye’de 5. sıradadır. Ormanlık alanlarda; karaçam, kızılçam, kayın, gürgen, meşe, söğüt, ılgın, çınar ağaçları bulunmaktadır.

Ormancılık faaliyetlerinde Dursunbey, Balya, Sındırgı, Savaştepe ve Burhaniye ilçeleri ön plana çıkmaktadır. İlde ormancılık faaliyetlerine bağlı olarak mobilya ve kereste fabrikaları faaliyet göstermektedir. Balıkesir, işlenmemiş odun üretiminde, yakacak odunda 3., kağıtlık odunda 5. sırada gelmektedir.

İlgın • Çınar • Gürgen • Kızılçam • Kayın • Karaçam • Meşe • Söğüt



Süs Bitkisi Yetiştiriciliğinde Yükselen Yıldız



Balıkesir süs bitkisi yetiştiriciliği ile tarımsal üretimde faaliyet kollarını çeşitlendirmektedir. Çiçek soğanı yetiştiriciliğinde dinamik iller arasında yer alan Balıkesir, Türkiye'de çiçek soğanı üretiminde 2. sırayı almıştır.

İç Mekan Süs Bitkileri

14.000 m² 400.000 adet

Çiçek Soğanları

300.000 m² 5.300.000 adet

Dış Mekan Süs Bitkileri

190.000 m² 870.000 adet

Balıkesir süs bitkisi yetiştiriciliği özellikle iç ve dış mekan süs bitkilerinde Burhaniye, çiçek soğanı üretiminde Kepsut ve Karesi ilçelerinde yoğunlaşmakta ve genelde yazlık ve kışlık çiçekler olarak yetiştirilmektedir. Burhaniye'de hercai menekşe, süs lahanası, şebboy, çin karanfili, roset, sakız sardunyası üretimi yaygınlaşmıştır.



Türkiye'de çiçek soğanı üretiminde

2.



Örtüaltı Yetiştiriciliğinde Balıkesir

Balıkesir’de örtüaltı yetiştiricilik faaliyetlerinde; marul, hıyar ve domates başta olmak üzere çeşitli bitkisel üretim gerçekleştirilmektedir. Ayrıca Burhaniye’de plastik seralarda iç ve dış mekan süs bitkisi üretimi yapılmaktadır. İlde özellikle yüksek tünel ve plastik seralarda yapılan örtüaltı üretimi dikkat çekmektedir.

İlde örtüaltı faaliyetlerinde Altıeylül, Karesi, Susurluk, Burhaniye ve Sındırgı ilçeleri ön plana çıkmaktadır.



Jeotermal Seracılık Yatırımları için Elverişli Ortam



Balıkesir'de jeotermal su kaynaklarının sıcaklık ve debisinin seracılık faaliyetleri için uygun kriterlere sahip olması, sektör yatırımlarının bu alana yönelmesinde etkili olmuştur.

İlin sahip olduğu mevcut zengin jeotermal kaynaklar, ısıtma maliyetlerini düşürerek yatırım ortamının cazibesini artırmaktadır.

Seracılık faaliyetlerinde kullanılan jeotermal ısıtma, organik tarım üretiminin artmasına katkı sağlamaktadır.





Geniř ve Verimli Arazilerde Hayvancılık iin Yem Üretimi Artıyor

Balikesir hayvansal ürün üretiminde öncü iller arasında yer almaktadır. Besi sektörü için önemli bir maliyet olan yem açısından oldukça zengin olan Balikesir’de yılda 1.750.000 tondan fazla yem üretimi gerçekleştirilmektedir.



Geniş ve Verimli Arazilerde Hayvancılık için Yem Üretimi Artıyor



Balıkesir, hem hayvancılık faaliyeti gerçekleştirerek hem de yemin üretimini sağlayarak girdi maliyetlerini düşüren işletmelere sahiptir. Bölgede hayvan yemi olarak kullanılan bitkilerin başında silajlık mısır, fiğ (yeşil ot), yonca (yeşil ot) ve yulaf (yeşil ot) gelmektedir. İldeki önemli hayvan yemi üretim merkezleri Altieylül, Karesi, Susurluk ve Manyas'tır.

Balıkesir'deki çiftçiler, ilde bulunan yem fabrikaları sayesinde yem ihtiyaçlarını düşük lojistik maliyetleri ve makul sürelerle temin etmektedirler.





Hayvancılık Yatırımlarında Öncü



3. Büyükbaş Süt
Üretiminde



3. Yumurta
Tavukçuluğunda



3. Etlik
Piliçte



3. Kırmızı Et
Üretiminde



4. Büyükbaş Hayvan
Varlığında



4. Koyun (Merinos)
Varlığında



Büyükbaş Hayvancılıkta Balıkesir



Türkiye büyükbaş hayvan varlığının %3,4'ü Balıkesir'de bulunmaktadır. İlde 500.000'e yakın büyükbaş bulunmakta olup, bunların içinde en büyük pay sığira aittir.

İlin geniş meraları, hayvancılık faaliyetlerinin yaygınlaşmasında etkili olmuştur. Balıkesir'de büyükbaş hayvanların çoğu kültür ırkıdır.

Süt sığırcılığının öne çıktığı ilçeler; Altieylül, Karesi, Bigadiç, Susurluk, Gönen ve İvrindi; et sığırcılığının öne çıktığı ilçeler Susurluk, Bigadiç, Altieylül ve Karesi'dir.

Hayvancılık yapan işletmeler, yükselen yem fiyatları nedeniyle kaba yem üretimi de gerçekleştirmektedir.

Altieylül

Gönen

Karesi

İvrindi

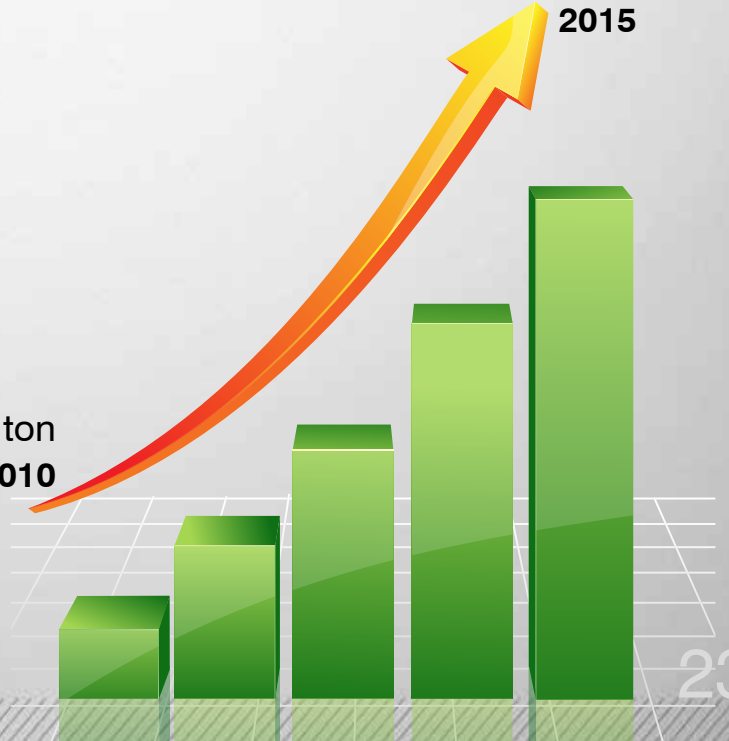
Bigadiç

Susurluk

Balıkesir Süt Üretimi

710.000 ton
2015

650.000 ton
2010





Küçükbaş Hayvancılıkta Balıkesir

Küçükbaş hayvancılık faaliyetlerinde de Balıkesir adından bahsettirmektedir. İl, Türkiye’de bulunan koyun ve keçilerin %2,2’sine sahiptir. Balıkesir’de 177.000 koyun (merinos), 604.000 koyun (yerli), 196.000 keçi (kıl) bulunmaktadır. Bu rakamlarla ilde yaklaşık 1.000.000 küçükbaş mevcuttur.

Kaliteli etiyle öne çıkan ilde lezzeti ile ünlü “Balıkesir Kıvırcığı” adından bahsettirmektedir. Küçükbaş hayvancılık faaliyetlerinin yoğun olarak gerçekleştiği ilçeler; Karesi, Altıeylül, Sındırgı, İvrindi, Dursunbey’dir.

Sındırgı

Dursunbey

Altıeylül İvrindi

Karesi

Balıkesir Küçükbaş hayvan sayısı

977.430

2015

791.265
2010



Kanatlı Yetiştiriciliğinde Balıkesir



Kanatlı hayvan üretimi ilin önemli bir faaliyet koludur. Türkiye’de üretilen broilerin yaklaşık % 12’si ilden elde edilmektedir. Broiler varlığında Balıkesir Türkiye 3.sü olup Türkiye’nin önde gelen beyaz et firmaları yatırımlarında Balıkesir’i tercih etmektedir. Tavukçuluk faaliyetlerinin gelişmesinde Balıkesir’in büyük tüketim merkezlerine yakınlığı etkili olmaktadır.

Yumurtacı tavuğun yaklaşık %7’sini barındıran il, yumurtacı tavuk varlığında Türkiye 4.südür.

Balıkesir’de kanatlı yetiştiricilik faaliyetleri; Bandırma, Altıeylül, Karesi, Manyas, Erdek, Bigadiç, Susurluk ilçelerinde yoğun olarak gerçekleştirilmektedir.

Bandırma
Altıeylül
Manyas
Erdek
Bigadiç
Susurluk
Karesi

Broiler
Varlığında
3.

Yumurta
Tavukçuluğunda
4.

Ördek
Varlığında
1.





Arıcılık

Balıkesir'de yoğun olarak gerçekleştirilen arıcılık faaliyetleri; bal mumu, polen, propolis, arı sütü gibi arıcılık yan ürünlerinin üretimlerinin de gelişmesinde etkili olmuştur. İlde arıcılık faaliyetleri özellikle Havran ilçesinde ön plana çıkmaktadır. İlçede Ege ve Marmara bölgelerinde tek olan ham arı petek imalat tesisi faaliyet göstermektedir. Havran'ın yanı sıra Edremit, İvrindi, Burhaniye ve Bandırma ilçelerinde de arıcılık faaliyetleri yaygınlaşmıştır. Balıkesir'de 160.000'in üzerinde kovan bulunmaktadır. Kovanlardan yılda yaklaşık 3.200 ton bal elde edilmektedir. Üretilen bal, iç pazarda satılmakla beraber Paris, Londra, Amsterdam gibi dünya başkentlerine bölgedeki işletmeler tarafından ihraç edilmektedir.

İl Gıda, Tarım ve Hayvancılık Müdürlüğü ve Büyükşehir Belediyesi ortaklığı ile uygulanan projeler ve Tarım ve Kırsal Kalkınmayı Destekleme Kurumunun sağladığı destekler ile arıcılık faaliyetleri her geçen gün gelişmektedir.

Havran

167.000
KOVAN

Edremit

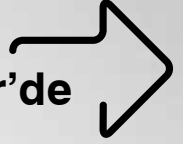
Bandırma

Burhaniye

3.200 ton
BAL

İvrindi

Su Ürünleri Çeşitliliği Balıkesir’de



Hem Marmara hem de Ege Denizi’ne kıyısı olan Balıkesir, balık çeşitliliği bakımından oldukça zengindir.

Ege Denizi’nde özellikle barbun, çipura, fangri, mercan, ispari, isporaz, iskorpit, karagöz, kırma mercan, kalkan, lahoz, lekeli mercan, levrek, lüfer, mavi kefal, orfoz, orkinos, sardalya, sinagrit, sivriburun, tekir, zargana, zurna balığı bulunmaktadır.

Marmara Denizi’nde ise barbun, kalyoz, isparlı, isparoz, iskorpit, kalkan, karagöz, kırma mercan, levrek, mavi kefal, orkinos, sardalya, sivriburun ve tekir balıkları bulunmaktadır.

Balıkesir’de yılda yaklaşık 4.750 ton su ürünü elde edilmektedir.

İlin coğrafi konumuna bağlı olarak gelişen balıkçılık faaliyetleri; Erdek, Marmara Adası, Ayvalık gibi kıyı ilçelerinde yoğunlaşmıştır. Özellikle Marmara Adası’nda üretilen her çeşit balık için konserve üretimi yapılmaktadır. Yine Marmara Adası’nda Türkiye’nin en büyük balık buzhanesi faaliyet göstermektedir.





Genişleyen Tarımsal İhracat Pazarı

Türkiye zeytinyağı ihracatında önde gelen ülkeler arasında yer almakta olup, bu ihracatın önemli bir bölümünü 10 milyondan fazla ağaca sahip Balıkesir gerçekleştirmektedir.

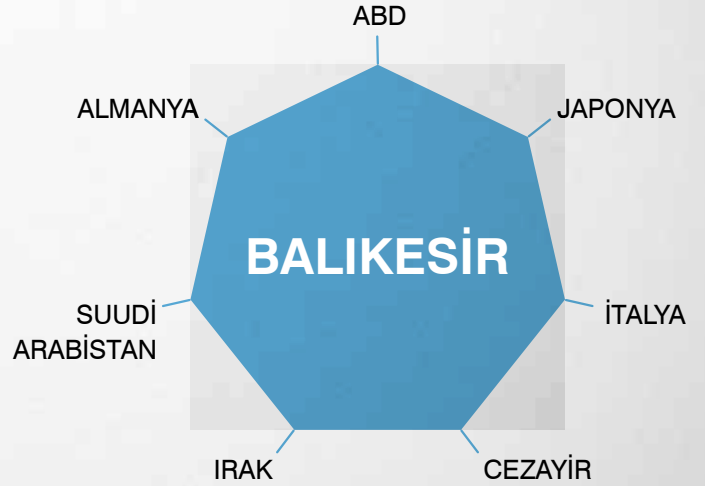
İlde zeytinyağı ve çiçek yağı işletmeleri ile beraber meyve ve sebze işleme, un ve yem fabrikaları da ihracatta büyük bir paya sahiptir. Balıkesir'in tüm ihracat ürünleri içinde ise ilk sırayı hayvansal ürün ihracatı almaktadır.

Balıkesir'in Tarımsal İhracatı Yaklaşık
150.000.000 \$

Hayvansal Gıda İhracatı
125.000.000 \$

Bitkisel Gıda İhracatı
25.000.000 \$

Balıkesir'in Güçlü İhracat Pazarları



Tarımsal İstihdam Rakamları

Balıkesir, Türkiye'nin tarımsal üretimde öne çıkan ve çalışan nüfusun önemli bir kısmının tarım sektöründe istihdam edildiği iller arasında olup tarımda istihdam edilen nüfus 180.000 kişi olarak belirlenmiştir.



Balıkesir Tarımı Yatırımcıları İle Güçlü

- ▶ Büyükbaş, küçükbaş kanatlı yetiştirme tesisleri
- ▶ Büyükbaş ve kanatlı kesimhane ve et işleme tesisleri
- ▶ Yem bitkilerinin işlendiği dev yem fabrikaları
- ▶ Endüstriyel yağlık bitkilerin işlendiği yağ üretim tesisleri
- ▶ İlde üretilen domatesin işlendiği salça fabrikaları
- ▶ Süt işleme tesisleri
- ▶ Yumurta üretim tesisleri
- ▶ Zeytinyağı üretimi gerçekleştiren modern üretim tesisleri
- ▶ Meyve ve sebzelerin işlendiği modern endüstriyel tesisler
- ▶ Un fabrikaları



Coğrafi Konum

Marmara Bölgesi'nin güneyinde yer alan Balıkesir; İstanbul, Bursa ve İzmir gibi metropollere yakınlığı ile ön plana çıkmaktadır. Bandırma Limanı ile Türkiye'deki tüm liman şehirlerine doğrudan ulaşım sağlanmakta, bu durum Balıkesir'in Türkiye ile Dünya pazarları arasında kavşak noktası rol üstlenmesini sağlamaktadır.

Hem Marmara hem de Ege Denizi'ne kıyısı bulunan Balıkesir, Türkiye genelinde iki denize komşu olan 6 il arasında yerini almıştır.

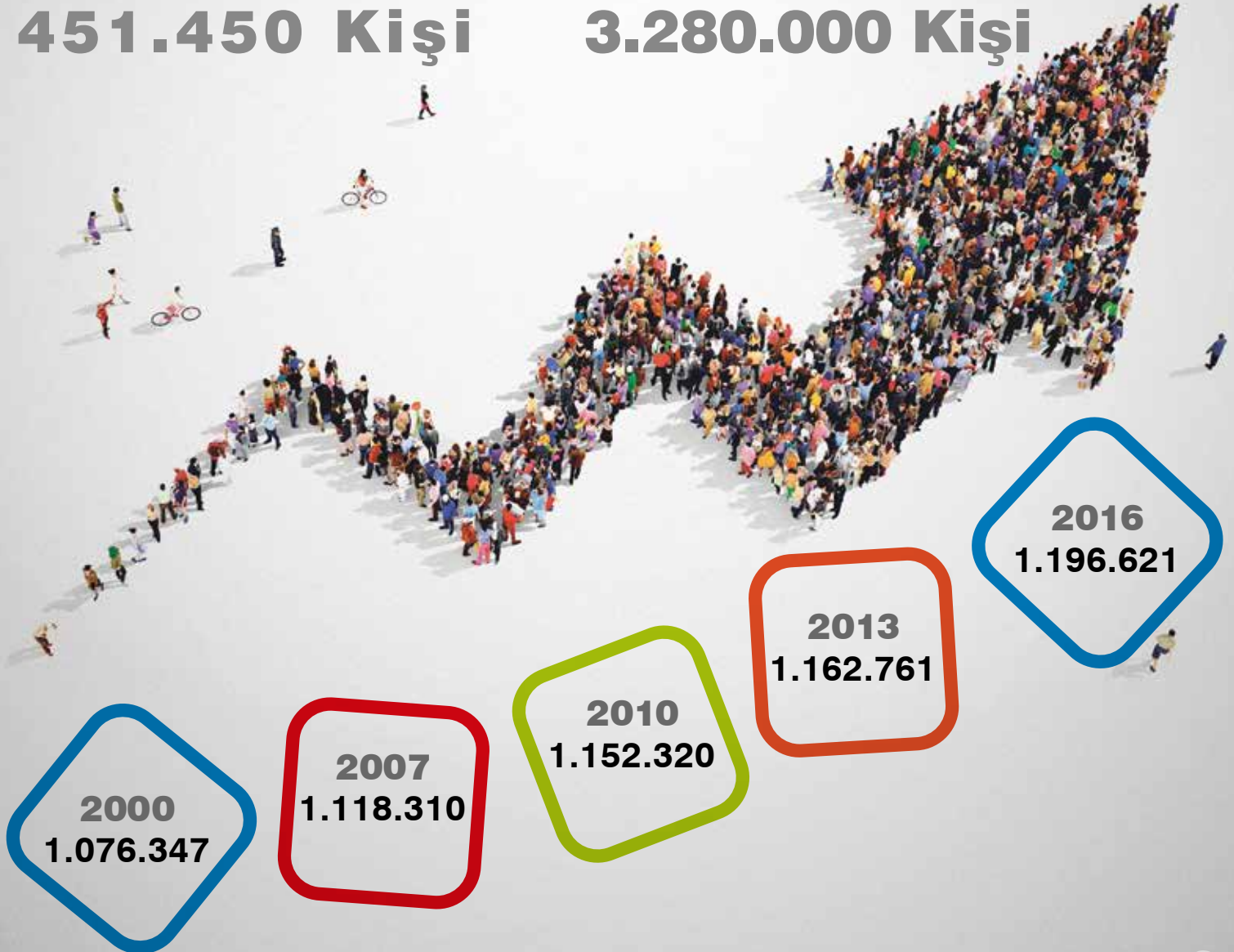




Yaklaşık 1,2 milyon nüfusuyla Balıkesir, Türkiye nüfusunun %1,5'ini oluşturmaktadır.

Toplam İş Gücü
451.450 Kişi

Tahmin edilen 2040 yılı nüfusu
3.280.000 Kişi





Balıkesir'de Eğitim

Sahip olduğu eğitim alt yapısı ile bütün sektörlerin ihtiyaç duyduğu ara eleman ve nitelikli insan kaynağı ilde bulunmaktadır.

Balıkesir Üniversitesi ve Bandırma On Yedi Eylül Üniversitesi 15 fakülte ile eğitim vermektedir.

İlde lisans öncesi 1.200 eğitim kurumu faaliyet göstermektedir.

- ▶ %100 İlkokulda Okullaşma
- ▶ %70 Ortaokulda Okullaşma



**Toplam Öğrenci Sayısı
40.000'i Aşan Üniversiteler ile Eğitim Gelişiyor...**

Her İlçede Meslek Eğitimi Gerçekleştiren
Eğitim Kurumları ile Daha Nitelikli Nesiller Balıkesir'de Yetiştiriyor



2 Üniversite



15 Fakülte



5 Yüksekokul



16 Meslek Yüksekokulu



64 Bölüm

Tüm ilçelere yayılmış 30 hastanenin; 23'ü devlet, 6'sı özel hastane, 1'i araştırma ve eğitim hastanesi olarak hizmet vermektedir. Hastanelerin 3'ü ağız ve diş sağlığı merkezi olarak faaliyet göstermektedir.

Buna ilave olarak 850 yataklı şehir hastanesi inşaatı devam etmektedir. Hastanenin 2017 yılında faaliyete geçmesi beklenmektedir.

Balıkesir'de

- ▶ 20 Toplum Sağlığı Merkezi
- ▶ 336 Aile Sağlığı Merkezi
- ▶ 4 İlçede Entegre Devlet Hastanesi
- ▶ 1 Halk Sağlığı Laboratuvarı

Hizmet vermektedir.

850
Yataklı Şehir
Hastanesi

23
Devlet
Hastanesi

3
Ağız ve
Diş Sağlığı
Merkezi

6
Özel
Hastane



An aerial night photograph of a city, likely Istanbul, showing a dense network of glowing yellow and orange lights. A large, dark blue body of water, possibly the Bosphorus or Golden Horn, is visible in the upper right quadrant, with a bright light reflecting off its surface. The overall scene is a vibrant display of urban illumination against the dark night sky.

Metropollerin Kesişim Noktası

**Lojistikte Güçlü
Alt Yapı Avantajları**

**Çevre İllerde Toplam
25 Milyonluk Nüfus...**

Ürün Taşımacılığında Güçlü Bir Liman “Bandırma”

Bandırma limanı, tüm ülkeye demiryolu ağı ile bağlanmış ve kombine taşımacılık faaliyetlerinde her türlü yükün elleçlenebildiği bir limandır.



**20.000
Groston
Kapasitesi**

**20 Adet
Gemi için
Yükleme ve
Boşaltma
Rıhtımı**

**350.000 TEU
Elleçleme
Kapasitesi**

**2 Römorkör,
1 Pilot Botu,
1 Palamar
Botu**

TCDD Gökköy Lojistik Merkezi

- ▶ Bandırma Limanı 110 Km
- ▶ İzmir Limanı 230 Km



GÖKKÖY LOJİSTİK MERKEZİNDE;

- ▶ Konteyner yükleme, boşaltma, transfer ve stok alanları
- ▶ Gümrüklü, gümrüksüz sahalar/depolar
- ▶ Müşteri ofisleri, otopark, tır parkı
- ▶ Bankalar, restoranlar, oteller, bakım onarım ve yıkama tesisleri, akaryakıt istasyonları, antrepolar

Balıkesir'in Lojistik Altyapısı Her Geçen Gün Daha da Gelişiyor

Büyük Anadolu Lojistik Organizasyonlar Projesi (BALO)

Gökköy Lojistik Köyü gibi Batı ve Orta Anadolu'daki yük toplama merkezlerinden alınan yükler, blok trenler ile kavşak noktası olan Bandırma'daki yük toplama merkezine ulaşacak buradan tren feribotları ile Tekirdağ'a ulaştıktan sonra Tekirdağ-Muratlı arasındaki bağlantı yolu ile uluslararası demiryolu şebekesi ile birleşerek Avrupa'ya ulaşacaktır.

Kapıkule sınır kapısından çıkış yapacak olan blok trenler, Viyana, Nürnberg, Stuttgart, Köln ve Lyon'daki lojistik köylere ulaşacaktır.



Koca Seyit Havalimanı

1997'de hizmete giren Koca Seyit Havalimanıyla İstanbul, Ankara gibi metropollerden Balıkesir'in her noktasına ulaşım sağlanmaktadır.

- ▶ 23.600 Metrekarelik Terminal
- ▶ 6 Uçak Kapasiteli 2 Apron
- ▶ 21 Kontuar ile Hızlı Hizmet
- ▶ 120'si Dış Hat Olmak Üzere Yılda 8.000'in Üzerinde Uçuş
- ▶ İç Hat ve Dış Hattta Yılda 300.000 den Fazla Yolcu Sayısı
- ▶ Engelsiz ve Yeşil Havalimanı Sertifikalı



4 Saatlik Ulaşım Halkası



Balıkesir'in lojistik merkez olmasını sağlayacak "4 Saatlik Ulaşım Halkası", Marmara Denizi çevresinde ulaşımı 4 saatte tamamlamayı sağlayarak, yeni yapılan ulaşım projeleri ile bütünleşerek BALO (Büyük Anadolu Lojistik Organizasyonlar) projesi ile beraber Balıkesir'in Avrupa'ya açılmasını kolaylaştıracaktır.



Avrupa



Balıkesir ile Bağlantılı Büyük Ulaşım Projeleri

► Gebze-Orhangazi-İzmir Otoyol Projesi - Osmangazi Köprüsü

İstanbul-İzmir arasında ulaşım süresini 3,5 saate düşürecek proje, 433 km uzunluğundadır. Balıkesir, otoyol projesinin geçiş noktasında yer almaktadır. Bu projenin tamamlanması ile İstanbul-Balıkesir 2 saat, Balıkesir-İzmir ulaşımı 1,5 saatte tamamlanacaktır. Projenin bir parçası olarak faaliyete geçmiş olan Osmangazi Köprüsü, toplamda 2.682 metre uzunluk ve 1550 metre orta açıklığıyla dünyanın orta açıklığı en uzun olan 4. köprüsüdür.

► Tekirdağ-Çanakkale-Balıkesir Otoyol Projesi - Çanakkale Köprüsü

Ege ve İç Anadolu ile Trakya ve Avrupa arasındaki ulaşımı sağlamak için İstanbul Boğaz Geçişine bu projeye, alternatif farklı güzergâhlar kazandırılacaktır. Tekirdağ-Çanakkale-Balıkesir Otoyolu'nun Gebze-İzmir Otoyolu'na Balıkesir civarında bağlanmasıyla ilde turizm ve diğer sektörler açısından hareketlenme sağlanacaktır.

► Bandırma-Balıkesir- İzmir Yüksek Hızlı Tren Projesi

Ege'yi, Bandırma ve Tekirdağ Limanları ile Avrupa'ya bağlayacak olan proje, yük ve yolcu taşıma hattı olarak hizmet verecektir. Bursa bağlantısı ile de Ankara-İstanbul hattına bağlanacaktır.

► Bandırma-Bursa-Bilecik Yüksek Hızlı Tren Hattı Projesi

215 km uzunluğundaki projenin tamamlanmasıyla sanayisi gelişmiş bir il olan Bursa ile Bandırma arasında demiryolu ulaşımı sağlanacaktır.

► Tekirdağ-Çanakkale-Bandırma Demiryolu Projesi

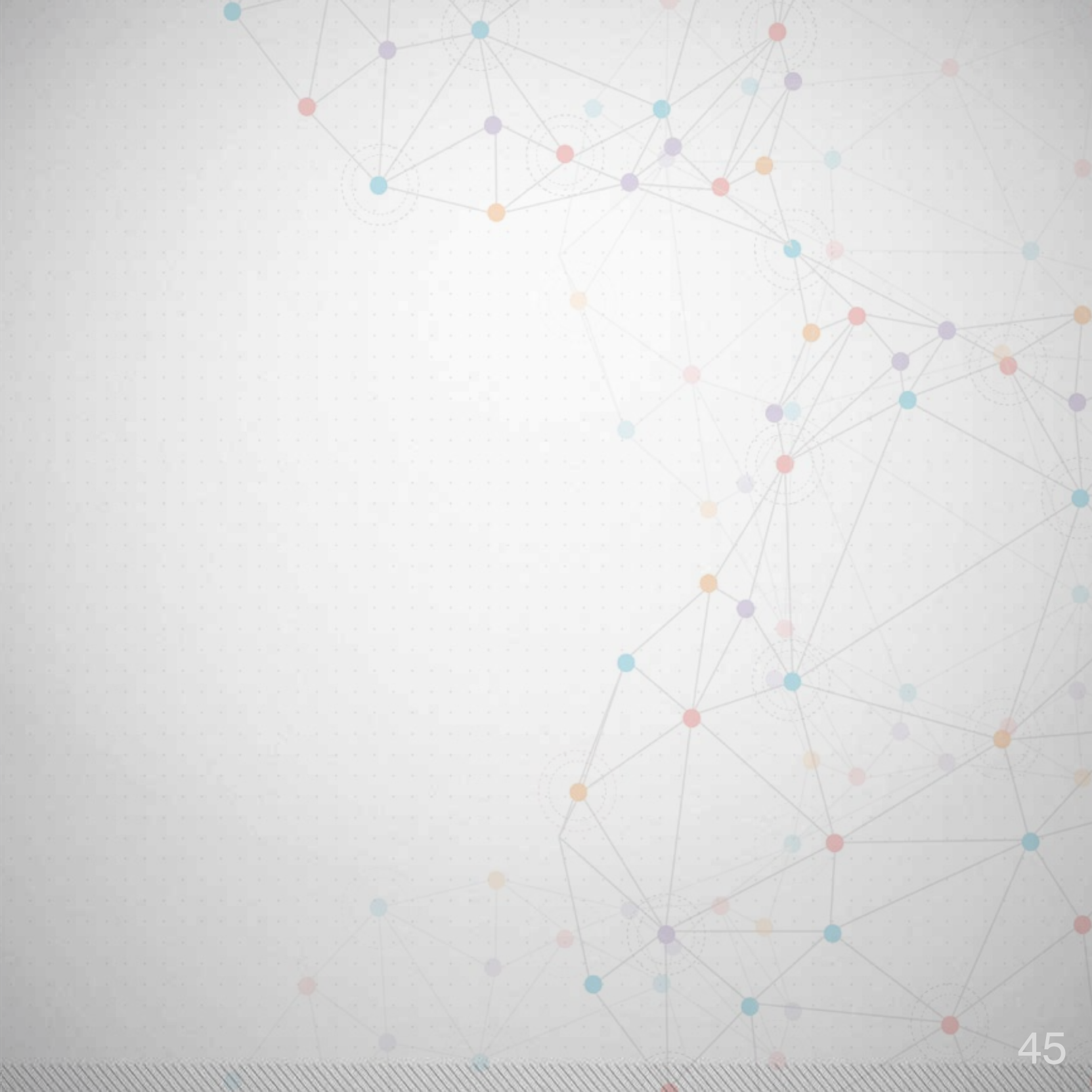
Bandırma-Çanakkale arası yolcu ve yük taşımacılığına hizmet verecek olan demiryolu projesi, Bandırma'dan başlayarak Bandırma Organize Sanayi Bölgesi ve Gönen Deri İhtisas ve Karma Organize Sanayi Bölgeleri'ni kapsayacak şekilde Biga ve Karabiga güzergahları üzerinden Çanakkale'ye ve oradan Tekirdağ'a ulaşacaktır.

► Körfez Hafif Raylı Sistem Projesi

Altınova ve Küçükkuyu arasında planlanan proje ile turistik potansiyeli yüksek bölge olan körfez hattında hızlı ve rahat bir ulaşım sağlanacaktır.

Teşvikler

**Ege ve Marmara Denizine Kıyısı Olan İller
Arasında En Avantajlı Teşvik Bölgesi**





Tarım ve Kırsal Kalkınmayı Destekleme Kurumu (TKDK)

Tarım ve Kırsal Kalkınmayı Destekleme Kurumu; Türkiye'nin sürdürülebilir kalkınmasını sağlamak, öncelikli hedeflere hizmet etmek ve sektörde faaliyet gösteren işletmelerin Avrupa Birliği standartlarını yakalamasını sağlamak için yatırımcılara belirli konularda destek sağlamaktadır. Mali katkı, Avrupa Birliği ve Türkiye Cumhuriyeti eş-finansmanından oluşturulan fon ile sağlanmaktadır. Yatırım destekleri geri ödemesiz olarak uygulanmaktadır.

Destek Sağlanan Konular

- ▶ Süt, kırmızı et, kanatlı eti ve yumurta üreten işletmeler
- ▶ Süt, kırmızı et, kanatlı işleyen ve pazarlayan işletmeler
- ▶ Bitkisel üretim yapan ve bitkisel ürünleri, meyve ve sebze işleyip pazarlayan işletmeler
- ▶ Arı ürünlerinin üretimi, işlenmesi ve pazarlanmasını yapan işletmeler
- ▶ Su ürünleri yetiştiriciliği yapan ve su ürünleri işleyen işletmeler
- ▶ Süs bitkileri, tıbbi ve aromatik bitkiler üretimine yönelik faaliyet gösteren işletmeler



Ekonomi Bakanlığı, bölgesel gelişmişlik farklarının azaltılması, katma değeri yüksek yatırımların teşvik edilerek artırılması, üretim ve istihdam rakamlarının iyileştirilmesi, uluslararası rekabet gücünü artıracak araştırma ve geliştirme çalışmalarının yaygınlaşması amaçları doğrultusunda yatırımlar için destek sağlamaktadır.

BÖLGESEL TEŞVİK UYGULAMALARI

► Gümrük Vergisi Muafiyeti

Teşvikten yararlanan yatırımda temin edilecek ithal makine ve teçhizat için gümrük vergisi ödenmemektedir.

► KDV İstisnası

Teşvikten yararlanan yatırım kapsamında alınan makine ve teçhizatlarda KDV ödenmemektedir.

► Sigorta Primi İşveren Hisse Desteği

Teşvik kapsamında gerçekleşen ilave istihdam için ödenmesi gereken sigorta primi işveren hissesinin asgari ücrete tekabül eden kısmı Bakanlıkça ödenecektir.

► Vergi İndirimi

Teşvik kapsamında olan yatırımlarda yatırım yapılan bölgelere ait oranlara göre gelir ve kurumlar vergisi belirli bir süre indirimli ödenmektedir.

► Yatırım Yeri Tahsisi

Teşvik belgesi ile gerçekleşen yatırımlarda, yatırımın bazı durumlarda hızlandırılması için ücretsiz olarak yer tahsisi gerçekleştirilmektedir.

► Faiz Desteği

Bölgesel yatırımlarda teşvik kapsamında kullanılacak en az bir yıl vadeli yatırım kredilerinde faiz indirimi desteği bulunmaktadır.

**Balıkesir’de Tarım ve
Tarıma Dayalı Sanayi
Sektörlerine Yapılacak
Yatırımlar 3. Bölge
Teşviklerinden
Faydalanabilmektedir.**



Gıda, Tarım ve Hayvancılık Bakanlığı

► Hayvancılık Desteđi

Gıda Tarım ve Hayvancılık Bakanlığı, hayvancılık faaliyetlerinin yaygınlaştırılması için her yıl hayvan başına destek sağlamaktadır.

Destek konuları; sütçü ve kombine ırklar ve melezleri ile etçi ırklar ve etçi ırkların melezleri, anaç sığır, anaç manda, anaç koyun-keçi, buzađı, besilik materyal üretim desteđi şeklindedir.

► Mazot, Gübre ve Toprak Analiz Desteđi

Modern tarım faaliyetlerinin ve tarımda verimin artırılması için çiftçilere her yıl dekar başına mazot, gübre ve toprak analiz desteklemesi yapılmaktadır.

Destek konuları; Peyzaj ve süs bitkileri, özel çayır, mera ve orman emvali alanları, hububat, yem bitkileri, baklagiller, yumru bitkiler, sebze ve meyve alanları, yağlı tohumlu bitkiler ve endüstri bitkileri alanlarıdır.

► Organik Tarım ve İyi Tarım Desteđi

Üreticilerin organik tarım ve iyi tarım uygulamalarına yönelik faaliyetlerini artırması amacıyla destekleme sağlanmaktadır.

Destek konuları; meyve, sebze, tarla bitkileri, anaç sığır, manda, buzađı, anaç koyun, keçi, arılı kovan, örtü altı, süs bitkileri, tıbbi aromatik bitki yetiştirilmesi olup hayvan ve dekar başına destek sağlanmaktadır.

► Sertifikalı Tohum, Fidan Kullanımı ve Üretim Destekleri

Tarımsal ürünlerin kalitesinin artırılması için Gıda, Tarım ve Hayvancılık Bakanlığı üreticilere bu konuda destek sağlamaktadır.

Bu destek türlerinin dışında süt analizi, çiğ süt, süt tozu, hayvan hastalıkları tazminat, hastalıktan ari işletme, onaylı işletme, arılı kovan ve su ürünleri destekleri bulunmaktadır.



Ziraat Bankası tarımsal kalkınmanın sağlanması amacıyla tarım ve hayvancılık yatırımlarına çeşitli konularda kredi desteği sağlamaktadır.

► Bitkisel Üretim Kredi Konuları

- Seracılık
- İyi tarım uygulamaları
- Organik tarım
- Modern basınçlı sulama
- Tarım makineleri
- Hasat ve pazarlama
- Arazi alımı
- Sertifikalı tohum, fide ve fidan üretimi
- Çok yıllık yem bitkisi üretimi

► Hayvancılık Kredi Konuları

- Damızlık süt sığırcılığı
- Büyükbaş ve küçükbaş süt hayvancılığı
- Damızlık düve ve damızlık sığır yetiştiriciliği
- Büyükbaş ve küçükbaş besicilik
- Damızlık kanatlı yetiştiriciliği
- Arıcılık
- Safkan at yetiştiriciliği

► Su Ürünleri Kredi Konuları

- Su ürünleri avcılığı
- Su ürünleri yetiştiriciliği





Güney Marmara Kalkınma Ajansı

Güney Marmara Kalkınma Ajansı (GMKA) Balıkesir ve Çanakkale’de kayıtlı olan KOBİ statüsündeki işletmelere “Proje Teklif Çağrısı” yöntemiyle hibe vermektedir.

Proje teklif çağrısı, belirli bir destek programı kapsamında KOBİ’lerin, program için belirlenmiş konu ve koşullara uygun olarak proje teklifi sunabildikleri bir destek türüdür. Yılın belirli dönemlerinde başvuru yapılabilen destek programlarında bugüne kadar tarıma dayalı sanayinin geliştirilmesi, kapsamında tarım ürünlerinin işlenmesi ve tarım ve gıda sektörüne yönelik makine ve ekipman üretilmesi konularında KOBİ’lere yönelik destekler verilmiş olup desteklenecek konu ve sektörler her yıl, her program özelinde değişebilmektedir.

Sunulan projelerden puan sırasına göre sıralanan projeler program bütçesine göre hibe almaya hak kazanmaktadır. Başarılı olan projelere %50 oranında hibe verilmektedir. Hibenin bir bölümü firmalara ön ödeme olarak peşin verilmekte olup finansman sıkıntısını giderici niteliktedir. Başvuru yapılabilecek aktif bir hibe programı olup olmadığına ve hibe programlarına ilişkin güncel bilgilere www.gmka.gov.tr/destekler adresinden erişim sağlanmaktadır.

Güney Marmara Kalkınma Ajansı Balıkesir Yatırım Destek Ofisi ile Yanınızda



Güney Marmara Kalkınma Ajansı Balıkesir Yatırım Destek Ofisi, il yatırım ortamının iyileştirilmesi, yatırım ortamının çeşitli yöntemler ile tanıtılarak yatırım çekilmesi ve yatırım kararı alan yatırımcılara yatırım süreçlerinde destek olunması konularında faaliyet göstermektedir.

Yatırım Ofisi bu faaliyetleri kapsamında;

- ▶ Yatırımcıların ihtiyaç duydukları alanlarda bilgilendirilmesi
- ▶ İlin iş ve yatırım ortamına ilişkin analiz, rapor, envanter çalışmalarının yürütülmesi ve çalışmaların yatırımcılar ile paylaşılması
- ▶ Yatırıma uygun arazi tespiti konusunda yatırımcıya destek olunması
- ▶ Yatırımların izin ve ruhsat süreçlerinin takibinin yapılması
- ▶ Yatırım ortamını tanıtıcı organizasyonlar düzenlenmesi
- ▶ İlin iş ve yatırım ortamının iyileştirilmesi için stratejiler hazırlanması, uygulanması ve yatırımcının muhatap olduğu kurumlar arasında iş birliğinin geliştirilmesi çalışmaları yürütmektedir.



Yatırım Destek Ofisi Hizmetleri

Balıkesir Yatırım Destek Ofisi

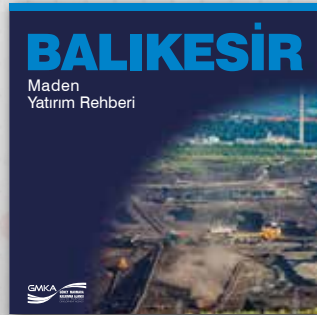
İlin iş ve yatırım ortamının geliştirilmesi, yatırım olanaklarının yatırımcıya tanıtılarak daha fazla yatırımcı çekilmesi, yatırımcının yönlendirilmesi ve bilgilendirilmesine yönelik çeşitli çalışmalar yürütmektedir.

Balıkesir Yatırım Destek Ofisi

*Nitelik personeli
Güçlü kurumsal yapısı
Kurumlar arası güçlü iletişim ağı ile yatırımcıya hizmet sunuyor.*

İl Yatırım Ortamının Tanıtılması

İlin iş ve yatırım ortamının tanıtılması ve ile yatırımcı çekilmesi amacıyla yurtiçi ve yurtdışı konferans, fuar, seminer, toplantı, iş gezisi gibi organizasyonlar düzenlenmekte ve bu tür organizasyonlara katılım sağlanmaktadır. İlin yatırım olanaklarını yatırımcıya tanıtmak için yazılı ve görsel materyaller hazırlanmaktadır.





Yatırıma Uygun Arazi Envanteri

Ajans bünyesinde kurulmuş olan coğrafi bilgi sistemleri aracılığıyla yatırımcılara yatırıma uygun arazi bulma konusunda destek olunmaktadır. Arazi bilgileri, kurum ve kuruluşlar ile yapılan protokoller gereği online olarak elde edilmekte ve sürekli güncellenmektedir. Ayrıca yatırımcılara arazilerini satmak veya kiralamak isteyen arazi sahipleri ajansı ziyaret ederek yatırıma uygun arazi envanterinin geliştirilmesine katkı sağlamaktadır.

KAMU ARAZİLERİ

ŞAHIS ARAZİLERİ

ORGANİZE
SANAYİ BÖLGELERİ

Bilgilendirme-Yönlendirme Hizmeti Yatırım Destek Ofisinde



Balıkesir Yatırım Destek Ofisi, kamu ve özel sektör tarafından merkezi veya yerel düzeyde uygulanan mali ve teknik desteklere ilişkin öncelikler, kapsam, yararlanma koşulları, başvuru için gerekli belgeler gibi hususlarda yatırımcıyı bilgilendirme ve yönlendirme çalışmaları yürütmektedir.

Aynı zamanda yatırımcılar için yatırım yapmadan önce, yatırım aşamasında ve işletme aşamasında ihtiyaç duydukları bilgilendirme ve yönlendirme hizmetleri sağlanmaktadır.

İlde öne çıkan sektörlerle yönelik araştırma çalışmaları yapılarak, hammadde, enerji, lojistik, iş gücü gibi yatırım kararının alınmasında etkisi olan konularda veri toplanarak yatırımcıların kullanımına sunulmaktadır.

Balıkesir'de faaliyet gösteren işletmelerin ihtiyaçları doğrultusunda nitelikli eğitmenler eşliğinde çeşitli eğitimler düzenlenmektedir.



Yatırımlar Tek Elden Takip Ediliyor

Yatırımcıların izin ve ruhsat işlemleri tek elden takip edilerek, sürecin hızlı bir şekilde tamamlanması sağlanmaktadır.



Çiftçi Kayıt Sistemi

Kurum Görüşleri

ÇED

İş Yeri Açma İzni

**İnşaat
Ruhsatı**

İrtifak Hakkı

İlgili Kuruluşlar

Gıda Tarım ve Hayvancılık Bakanlığı



Telefon: (0312) 287 33 60
Web adresi: www.tarim.gov.tr

Balıkesir Valiliği



Telefon: (0266) 245 13 01
Web adresi: www.balikesir.gov.tr

Balıkesir İl Gıda Tarım ve Hayvancılık Müdürlüğü



Telefon: (0266) 246 26 70
Web adresi: balikesir.tarim.gov.tr

Balıkesir Büyükşehir Belediyesi



Telefon: (0266) 239 15 10
Web adresi: www.balikesir.bel.tr

Balıkesir Sanayi Odası



Telefon: (0266) 281 11 80
Web adresi: www.bso.org.tr

Balıkesir Ticaret Odası



Telefon: (0266) 244 68 68
Web adresi: www.bato.org.tr

GMKA



Telefon: (0266) 246 10 00
Web adresi: www.gmka.gov.tr

Balıkesir Sanayi İl Müdürlüğü



Telefon: (0266) 243 02 52
Web Adresi: www.balikesir.sanayi.gov.tr

Balıkesir Çevre ve Şehircilik İl Müdürlüğü



Telefon: (0266) 612 14 00-08
Web adresi: www.csb.gov.tr

Tarım ve Kırsal Kalkınmayı Destekleme Kurumu- Balıkesir İl Koordinatörlüğü



Telefon: (0266) 245 58 61
Web adresi: balikesir.tkd.gov.tr

Ekonomi Bakanlığı



Telefon: (0312) 204 75 00
Web adresi: www.ekonomi.gov.tr

Balıkesir Üniversitesi



Telefon: (0266) 612 14 00-08
Web adresi: www.balikesir.edu.tr

İlgili Kuruluşlar

Bandırma Onyedi Eylül Üniversitesi



Telefon: (0266) 717 01 17
Web adresi: www.bandirma.edu.tr

Bandırma Koyunculuk Araştırma
Enstitüsü Müdürlüğü



Telefon: (0266) 738 00 80 - 81
Web adresi: www.arastirma.tarim.gov.t/koyunculuk

Edremit Zeytincilik Üretim
İstasyonu Müdürlüğü



Telefon: (0266) 373 13 71
Web adresi: www.tarim.gov.tr/BUGEM/edremitzeytin

TMMOB Ziraat Mühendisleri Odası
Balıkesir



Telefon: (0266) 249 60 10
Web adresi: www.zmo.org.tr

TMMOB Gıda Mühendisleri Odası



Telefon: (0312) 418 28 26
Web adresi: www.gidamo.org.tr

Türk Veteriner Hekimleri Birliği



Telefon: (0312) 435 54 15
Web Adresi: www.tvhb.org.tr

